

THT/IMP-LS-REV-50-2/4T-6-F-400

Cod: 1031343



Ventilatoare cu Jet unidirecționale sau reversibile de 400 °C/2 h și 300 °C/2 h, cu rază lungă de acțiune

Ventilatoare cu Jet unidirecționale sau reversibile, cu rază lungă de acțiune de 300 °C/2 h și 400 °C/2 h, cu design circular (THT/IMP-C), octogonal (THT/IMP-L) sau octogonal vopsit (THT/IMP-O).

Ventilator:

- Ansamblu de ventilator unidirecțional sau reversibil format din ventilator, amortizoare de zgomot, deflectoare și suportți, aprobat pentru evacuarea fumului, conform EN 12101-3, cu atestat nr.: 0370-CPR-1363 (F400) și 0370-CPR-0822 (F300).
- Rotor din aluminiu turnat, reglabil, conceput pentru a obține propulsii mari.
- Grilaj de protecție împotriva contactelor conform standardului UNE-EN ISO 12499 la modelele unidirecționale.
- Deflector pentru o întindere mai mare a aerului, pe partea de evacuare. Modelele reversibile sunt echipate cu deflectoare pe ambele părți.
- Amortizoare de zgomot cu atenuare ridicată, cu izolație termică și acustică.
- Comutator de siguranță seria IAT încorporat în ventilator (THT/IMP-L și THT/IMP-O) sau la cerere (THT/IMP-C).
- Direcția fluxului de aer de la motor la rotor sau 100% reversibilă.
- THT/IMP-C: Carcasă circulară din tablă de oțel vopsită.
- THT/IMP-L: Carcasă din tablă de oțel galvanizat.
- THT/IMP-O: Carcasă de metal din tablă vopsită.
- THT/IMP-LS: Carcasă de lungime redusă, din tablă de oțel galvanizat.

Motor:

- Motoare din clasa H pentru utilizare continuă S1 și de urgență S2. Cu rulmenți cu bile, protecție IP55 și 2 viteze.
- DAHLANDER trifazat 400 V 50 Hz.
- Temperatura maximă a aerului care trebuie transportat: S1 -25 °C +40 °C funcționare continuă, de asemenea, potrivit pentru climat cald, cu temperaturi de până la 50 °C. Funcționare S2, 300 °C/2 h, 400 °C/2 h.

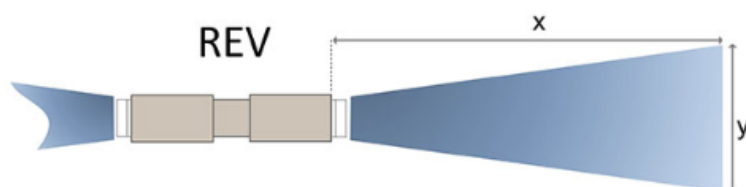
Finisaj:

- Anticoroziv din rășină poliesterică polimerizată la 190 °C, după degresare cu tratament nanotehnologic fără fosfați (THT/IMP-C, THT/IMP-O) sau tablă din oțel galvanizat (THT/IMP-L).

La cerere:

- Performanța de tracțiune, alta decât cele indicate.

CARACTERISTICILE JETULUI DE AER SI ACUSTICA LA 20°C OMDNM 1,2KG/M³



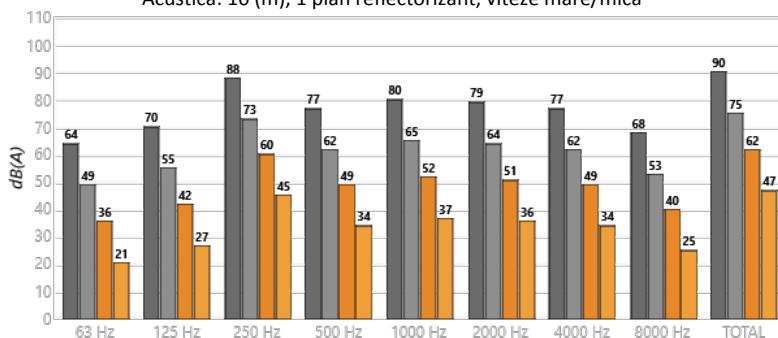
Punctul de Proiectare (la Rpm max.)

Lungimea jetului x (m)	50,8
Latimea jetului y (m)	21,6

Punctul de Funtionare (PF)

Rotor (rpm)	2915/1445
Debit (m ³ /h)	19000/9419
Impuls (N)	153/37,6
Viteza de refulare a aerului (m/s)	25,4/12,59
Viteza aerului (m/s)	1/0,4957

Acustica: 10 (m), 1 plan reflectorizant, viteze mare/mică



Valori

- Nivelul Puterii Sonorului Lw dB(A) (Viteza Mare)
- Nivelul Puterii Sonorului Lw dB(A) (Viteza Mică)
- Nivelul Presiune Sonorului Lp dB(A) (Viteza Mare)
- Nivelul Presiune Sonorului Lp dB(A) (Viteza Mică)

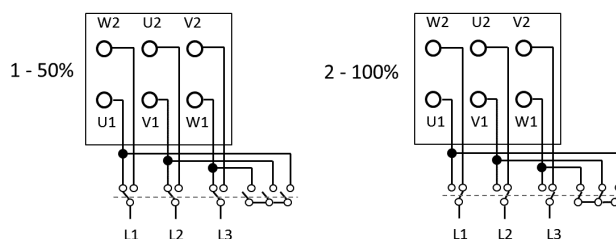
Banda	Lw dB(A)	Lp dB(A)
63 Hz	64/49	36/21
125 Hz	70/55	42/27
250 Hz	88/73	60/45
500 Hz	77/62	49/34
1000 Hz	80/65	52/37
2000 Hz	79/64	51/36
4000 Hz	77/62	49/34
8000 Hz	68/53	40/25
TOTAL	90/75	62/47

CARACTERISTICI TEHNICE

Debit de aer maxim (m ³ /h)	19000
Viteza (rpm)	2915/1445

DATELE MOTORULUI

Puterea Instalata (kW)	4,5/1,3
Hz/faze	50/3
Motor (rpm)	2915/1445
Poli	2/4P
Curent max. (A) 380-415 V	9,5/2,8
Protectia motorului	IP55
Clasa motorului	F400
Marimea ramei motorului	112M



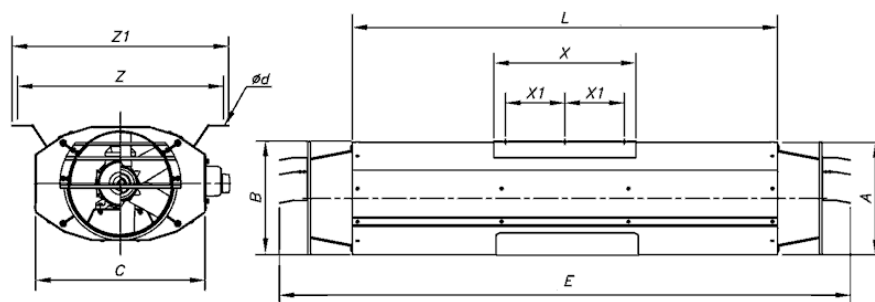
Datele se pot schimba, va rugam sa verificati placuta motorului

DIMENSIUNI

A	B	C	Ød	E	L	X	X1	Z	Z1
546	549	742	12x26	1675	1200	560	255	778	808

Dimensiunile fara unitati definite explicit sunt exprimate in milimetri (mm). Dimensiunile în funcție de motor sunt aproximative

Greutate aprox. (kg)	227
----------------------	-----



ACCESORII DISPONIBILE



Trebuie verificat daca accesoriul este potrivit pentru modelul de ventilator